



1D и 2D



Процессор Стандарт



CMOS



White Illumination



Мобильное считывание



Двойной интерфейс



EasySet



EM20-80V2

Модуль сканирования OEM

Характеристики

Технология UIMG шестого поколения.

Модуль EM20-80 оборудован новейшей технологией сканирования Newland. Благодаря новому алгоритму декодирования на базе центрального процессора (ЦП) модуль обеспечивает превосходное качество сканирования, независимо от типа кодировки. Кроме того, он позволяет адаптировать прошивку вашей конкретной среде и области применения.

Модуль оптимизирован для считывания экранных кодов.

EM20-80 готов к работе с любым смартфоном или планшетом. Широкий угол сканирования и оптимизация для сканирования на близком расстоянии соответствуют пособию, которым пользователь подносит свое устройство к сканеру. Эта система обеспечивает быструю и бесперебойную работу.

Устойчивость к вибрациям.

Прочная конструкция печатной платы и виброустойчивые разъемы делают EM20-80 исключительно устойчивым к вибрациям. Эта функция особенно удобна для проверки билетов в автобусах и поездах.

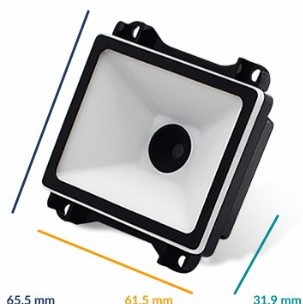
Прямое подключение к ПК.

EM20-80 оснащен дополнительным 4-контактным разъемом на

плате декодера. Это позволяет напрямую подключать модуль к компьютеру через универсальный интерфейс USB.

Конфигурация EasySet.

EM20-80 совместим с нашим основным программным обеспечением для настройки EasySet. Это программное обеспечение для ОС Windows представляет собой полезный инструмент для создания и тестирования конфигураций их клонирования и развертывания, а также для обновления микропрограмм сканера.



65.5 mm 61.5 mm 31.9 mm

Предлагаемые области



Ритейл



Гостиницы



Игры



Здравоохранение



Парковки

EM20-80V2 Технические данные

Считывание данных

1D	Все основные кодировки 1D, включая EAN-8, EAN-13, UPC-E, UPC-A, Code 128, UCC/EAN128, I2Of5, ITF-14, ITF-6, Matrix25, CodaBar, Code 39, Code 93, ISSN, ISBN, Industrial25, Standard25, Plessey, Code11, MSI-Plessey, UCC/EAN Composite, GS1 Databar, Code 49, Code 16K.
2D	Все основные кодировки 2D, включая PDF 417, QR Code, MicroQR, Data Matrix, Aztec, Maxicode, Chinese Sensible Code, GM Code, MicroPDF417 Code, Code One.
Датчик сканера	640x480 CMOS
Подсветка	Белая светодиодная подсветка
Диапазон декодирования EAN13 (13 мил)	25 мм - 110 мм
Диапазон декодирования PDF417 (6,67 мил)	35 мм - 45 мм
Диапазон декодирования Data Matrix (10 мил)	35 мм - 50 мм
Диапазон декодирования QR (15 мил)	0 мм - 90 мм
Горизонтальное поле обзора	68°
Вертикальное поле обзора	51°
Боковой наклон	360°
Наклон по вертикали	±40°
Наклон по горизонтали	±45°
Минимальный контраст печати	30%

Физические характеристики

3,3 В постоянного тока в режиме эксплуатации	141 мА
3,3 В постоянного тока в режиме ожидания	93 мА
5 В постоянного тока в режиме ожидания	51 мА
Размеры (мм)	61,5 (Ш) x 65,5 (Г) x 31,9 (В) мм (макс.)
Входное напряжение	12-контактный разъем FPC: 3,3-5 В постоянного тока ± 5% 4-контактный блочный разъем: 3,3-5 В постоянного тока ± 5%
Интерфейсы	TTL-232, RS-232, USB
Уведомления	Звуковой сигнал, зеленый светодиодный индикатор
Потребляемая мощность	3,3 В постоянного тока: 466 мВт (типичная) 5 В постоянного тока: 755 мВт (типичная)
Вес	33 г

Условия окружающей среды

Окружающее освещение	0~100000 люкс (естественный свет)
Рабочая температура	От -40°C до 60°C
Температура хранения	От -40°C до 75°C

EM20-80V2 Технические данные

Влажность	От 5% до 95% (без конденсации)
-----------	--------------------------------

Аксессуары

Стандарт	Гибкий плоский кабель 180 мм (FFC), EVK2037
----------	---

Дополнительная опция	Кабель USB RS-232 с адаптером для штекера DC5V
----------------------	--

Программное обеспечение

Инструменты настройки	EasySet
-----------------------	---------

Сертификаты

Оборудование	CE EMC, класс B, FCC, часть 15, класс B
--------------	---

Гарантия

Стандарт	2 года
----------	--------